

Hiroshima

Miyajima



jeder Bahnhof bietet eine perfekte Informationsrezeption an



The Hiroshima Prefectural Commercial Exhibition Hall

広島県物産陳列館の建設

히로시마현 물산진열관의 건설



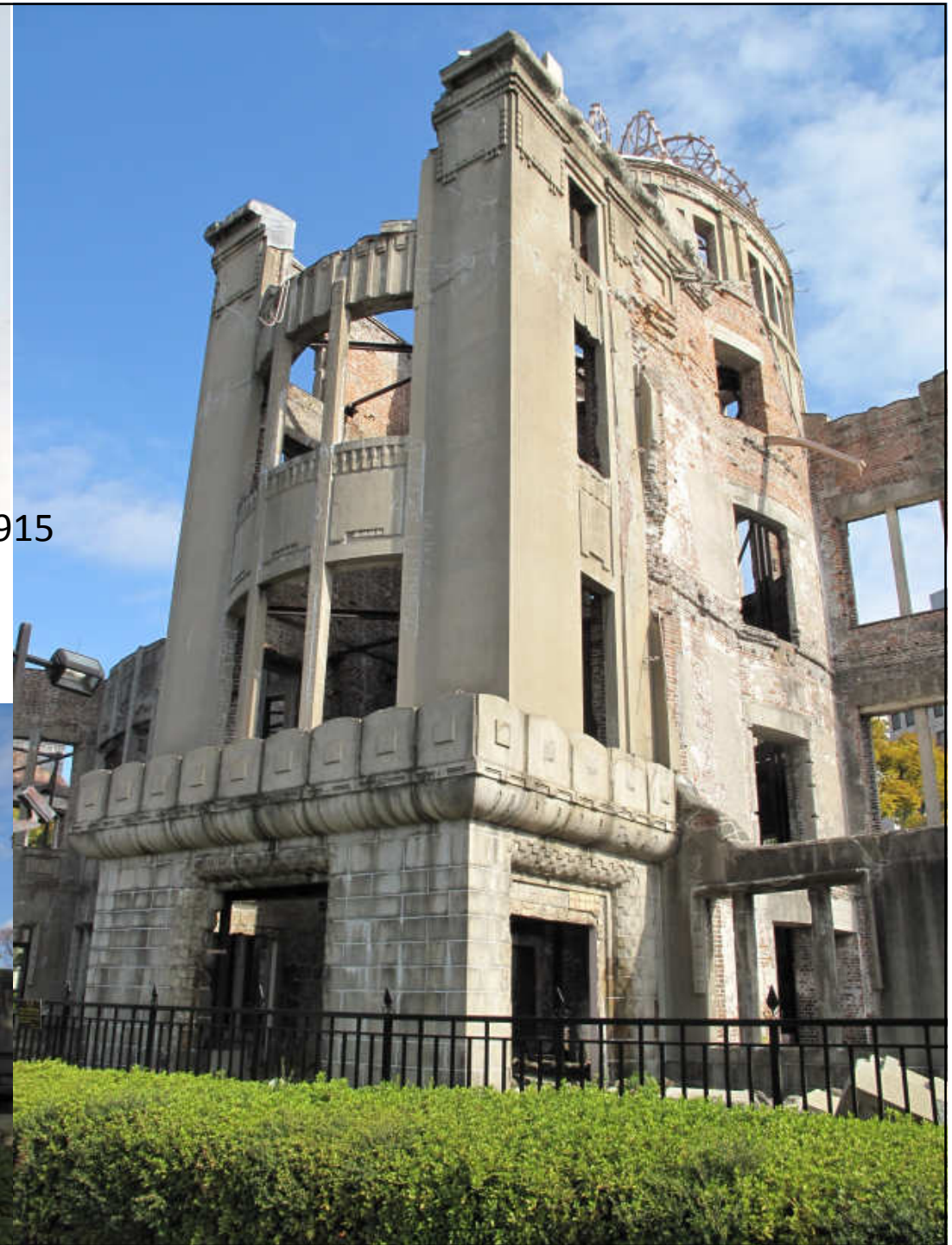
被爆前の広島県物産陳列館

(写真提供：平和記念資料館)

The hall before the bombing

(Photo: Hiroshima Peace Memorial Museum)

Diesen Ausstellungspalast baute im Jahr 1915  
tschechischer Architekt Jan Letzel.  
Nach der Explosion bekam die Ruine  
den Übernahmen A-Bombe Dome







Nachkommen der Überlebenden erklären die Ereignisse aus erster Hand





**Mahnmal für die  
Tausende von  
Studenten, die  
verbrannten, als sie  
zum Aufräumen  
von Ruinen der  
früheren  
Bombardements  
abkommandiert  
wurden**







**Museum der atomaren Explosion  
Budhistische Gedenkglocke für die Opfer  
Rentner im Park...**







Hiroshima bereisen wir mit einem betagten Tram, trotzdem kann man mit Münzen, Kreditkarte, Abo und Smartphone bezahlen

