



**Tatra 84, r.v. 1935,  
vyrobeny 3 kusy /Stück  
6 x 6 dělový tahač,  
4 válce 4 Zyl. 7479cm<sup>2</sup>  
65 PS - Zuglaster**

**Spolu s IT-specialistou Ing. David Řehořem z ČB pátráme po původu a osudech tří vyrobených prototypů Tatry 84. Není známo, zda se vůbec aspoň jeden dochoval. Celkem se ví tak málo a ve vzduchu je tolik nejasností, že se ta tatra málem vznáší...řízená volantem uprostřed palubní desky!**

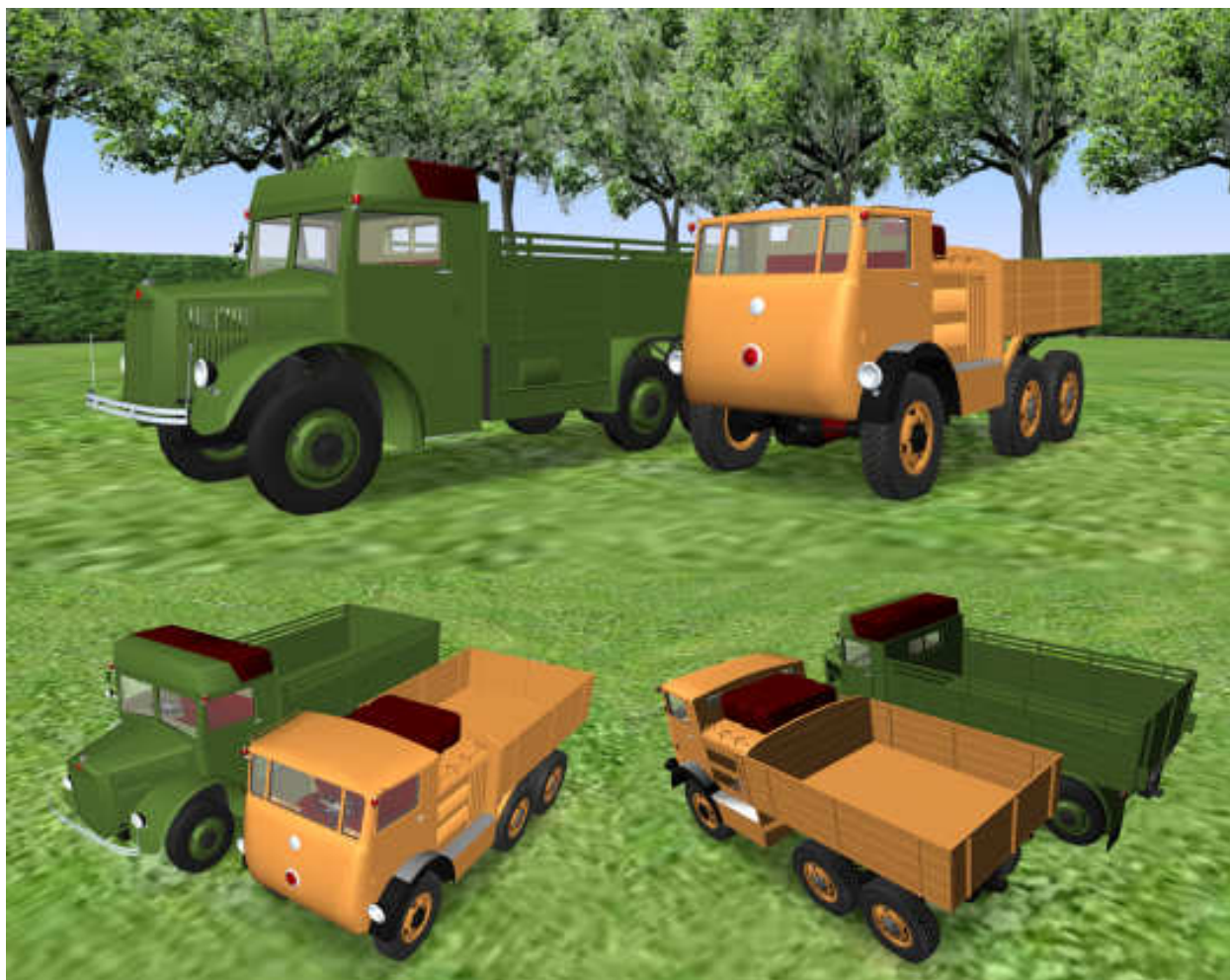
V literatuře se uvádí, že v roce 1935 vyrobila Tatra tři prototypy terénního dělostřeleckého tahače s označením Tatra 84 pro ověřovací zkoušky MNO. Zřejmě v zakázce nějak figuroval i požadavek francouzské firmy Lorraine.

Pan Řehoř sestavil počítačový model vozu, který se nápadně blíží realitě známé z vzácných dobových fotografií.

Průchodivost terénem však musela být fenomenální – nájezdové úhly cca 75 stupňů vpředu i vzadu, těžiště téměř ideálně uprostřed vozu (!), plně pohonný podvozek, krátký rozvor mezi první a prostřední nápravou. Dokonce byla prý vybavena i uzávěrkou předního diferenciálu. Na kvalitních terénních pneu musela dělat zázraky. Zřejmě jediným potenciálním problémem mohl být výkon motoru, který je z dnešního hlediska dost malý.



Snímky z počítačové rekonstrukce Tatry 84



Srovnání s dobovými modely



Text: David Rehor a Jiří W. Pollak

Foto: animace David Rehor a volný internet